

ARBEITSBEDINGUNGEN | SICHERHEIT |
ACHTUNG | DEMOKRATIE IM BETRIEB
FREIZEITMÖGLICHKEITEN | PRODUKTIVITÄT
GUTE ARBEIT
KÖNNEN SIE WÄHLEN
SICHERUNG VON MINDESTSTANDARDS



Personalratswahl München
am 17. Mai 2011



Arbeitnehmer **Liste 1** wählen,
Beamte **Liste 1** wählen.



Verschenken Sie keine Stimme!

Bitte kreuzen Sie immer die **ver.di**-Liste an, auch wenn Sie einzelnen **ver.di**-Bewerbern Stimmen geben.

Gruppe der Arbeitnehmer – Liste 1

1.



Gerhard Wehner
Personalrat
stv. Vorsitzender
Neuperlach

2.



Irene Schmitt
Rente Inland
Sachbearbeiterin
Neuperlach

3.



Norbert Wanderer
Beitrag
Referatsleiter
Holbeinstraße

4.



Wilma Nowak
Auskunft u. Beratung
Beraterin
Neuperlach

5.



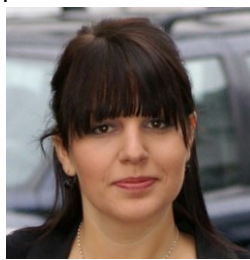
Cornelia Wintermair
Rente Inland
Sachbearbeiterin
Neuperlach

6.



Rudolf Pürstinger
Beitrag
Teamleiter
Holbeinstraße

7.



Kathrin Zettl
Rente Inland
Bearbeiterin
Rosenheim

8.



Ralf Wilk
IT
Servicetechniker
Neuperlach

9.



Sabrina Jäger
Auskunft u. Beratung
Bearbeiterin
Neuperlach

10.



Willi Hoffmann
Betriebstechnik
Facharbeiter
Neuperlach

11.



Sabine Florstedt-Brendel
Prüfdienst
Teamleiterin
Holbeinstraße

12.



Elfi Filz
Beitrag
Bearbeiterin
Holbeinstraße

13.



Anna Eibl
Rente Inland
Bearbeiterin
Neuperlach

Unsere Kandidatinnen und Kandidaten -

Jede/r Wähler/in hat **8 Stimmen**. Sie können einzelnen Bewerbern bis zu 3 Stimmen geben.

Verschenken Sie keine Stimme!

Bitte kreuzen Sie immer die **ver.di**-Liste an, auch wenn Sie einzelnen **ver.di**-Bewerbern Stimmen geben.

Gruppe der Beamten – Liste 1

1.



Christian Heide

Personalrat
Vorsitzender
Neuperlach

2.



Richard Kaiser

Gesamtpersonalrat
Vorsitzender
Neuperlach

3.



Heidemarie König-Fischer

Grundsatz Reha
Sachbearbeiterin
Neuperlach

4.



Ludwig Obermeier

Prüfdienst
Referatsleiter
Holbeinstraße

5.



Miriam Reif

Auskunft u. Beratung
Beraterin
Neuperlach

6.



Raphael Boch

Rente Inland
Teamleiter
Neuperlach

7.



Gabi Ganzke

Prüfdienst
Betriebsprüferin
Holbeinstraße

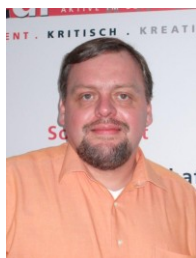
8.



Michael Kracher

Abt. Rehabilitation
Bearbeiter
Neuperlach

9.



Christian Plößel

Auskunft u. Beratung
Berater
Neuperlach

10.



Manfred Wolf

Auskunft u. Beratung
Teamleiter
Neuperlach

11.



Rainer Schnabel

IT-Verbindungsstelle
Teamleiter / Prüfer
Neuperlach

12.



Matthias Lechl

Rente Inland
Sachbearbeiter
Neuperlach



engagiert & kompetent!

Jede/r Wähler/in hat **5 Stimmen**. Sie können einzelnen Bewerbern bis zu 3 Stimmen geben.



QUALITÄT ZÄHLT

Sie haben die Wahl ...

U.a. dafür haben **wir** uns in den letzten vier Jahren für **Sie** eingesetzt:

- ✓ eine gerechte Verteilung der Arbeit auf beide Standorte
- ✓ den Erhalt höherwertiger Dienstposten auch am Standort München
- ✓ Höhergruppierungen und Beförderungen in allen Ebenen und allen Bereichen auch am Standort München
- ✓ ein transparentes und faires Stellenbesetzungsverfahren
- ✓ eine Nachzahlung und Verzinsung bei Stellen mit Vorläufigkeitsvermerk
- ✓ den Erhalt der Dienststelle Rosenheim
- ✓ den Abschluss neuer Dienstvereinbarungen (u.a zur Videoüberwachung und zum Betrieblichen Eingliederungsmanagement)
- ✓ eine kritische Begleitung der Projekte „Rente 2008“ und „Reha-Team 2010“ sowie der Konzepte „Prüfdienst“ und „Auskunft und Beratung“
- ✓ eine Erhöhung der Ausbildungszahlen zur Bewältigung der Arbeitsbelastung und zur Verbesserung der Altersstruktur
- ✓ Arbeitszeiterhöhungen zur Bewältigung der Arbeitsbelastung und zur Verbesserung der persönlichen Situation
- ✓ die Umsetzung Ihrer Vorschläge aus den Diskussionsrunden zum Projekt „Rente 2008“
- ✓ die Berücksichtigung neuer Sachverhalte bei der Fortschreibung der Personalbedarfsermittlung
- ✓ die Einrichtung von EG 10- / A 11-Dienstposten in den Bereichen Rente Inland, Rente EU, Auskunft und Beratung und Prüfdienst
- ✓ den massiven Ausbau der Telearbeit am Standort München
- ✓ eine gerechte Verteilung von Leistungsprämien und Leistungsentgelten

... am 17. Mai 2011 – Ihre Stimme für **ver.di!**